

Bedienungsanleitung für Trainingssoftware v1.3

1. Produkte
2. Installation der Software
3. Anwendung der Software mit den Produkten

1. Produkte

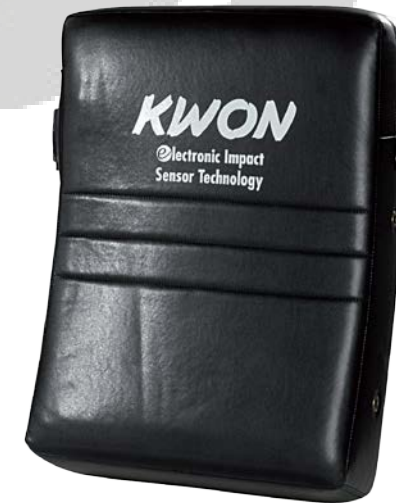
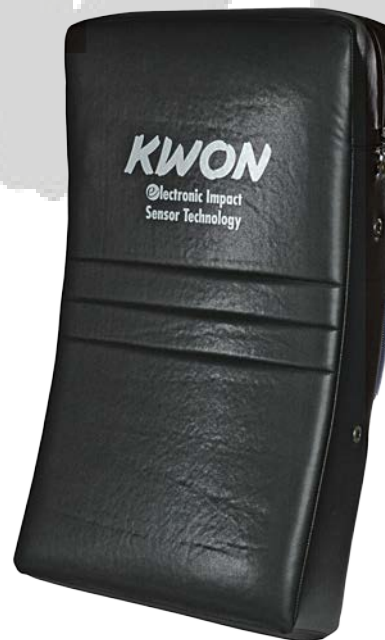
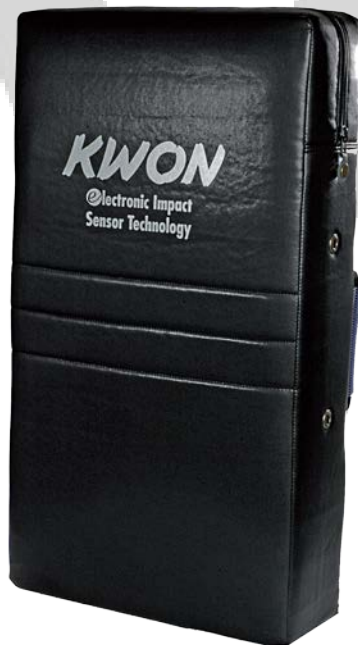
Herzlichen Glückwunsch, dass Sie sich für ein Produkt aus unserem Hause entschieden haben.
Mit der Trainingssoftware können Sie folgende Produkte nutzen:

- a) KWON E-Shield Maße: ca. 70x30x15cm
- b) KWON E-Shield Maße: ca. 70x30x15cm gebogen
- c) KWON E-Shield Maße: ca. 60x30x15cm klein gebogen

Artikelnummer 774093055

Artikelnummer 774093060

Artikelnummer 774093065



Für den Betrieb der Trainingssoftware in Kombination mit den KWON E-Shields benötigen Sie einen Receiver. Dieser Receiver wird für die Registrierung und den Empfang der Funksignale benötigt.

- a) Mini Receiver
- b) Trainingssoftware

Artikelnummer 779003515

Artikelnummer 779003510

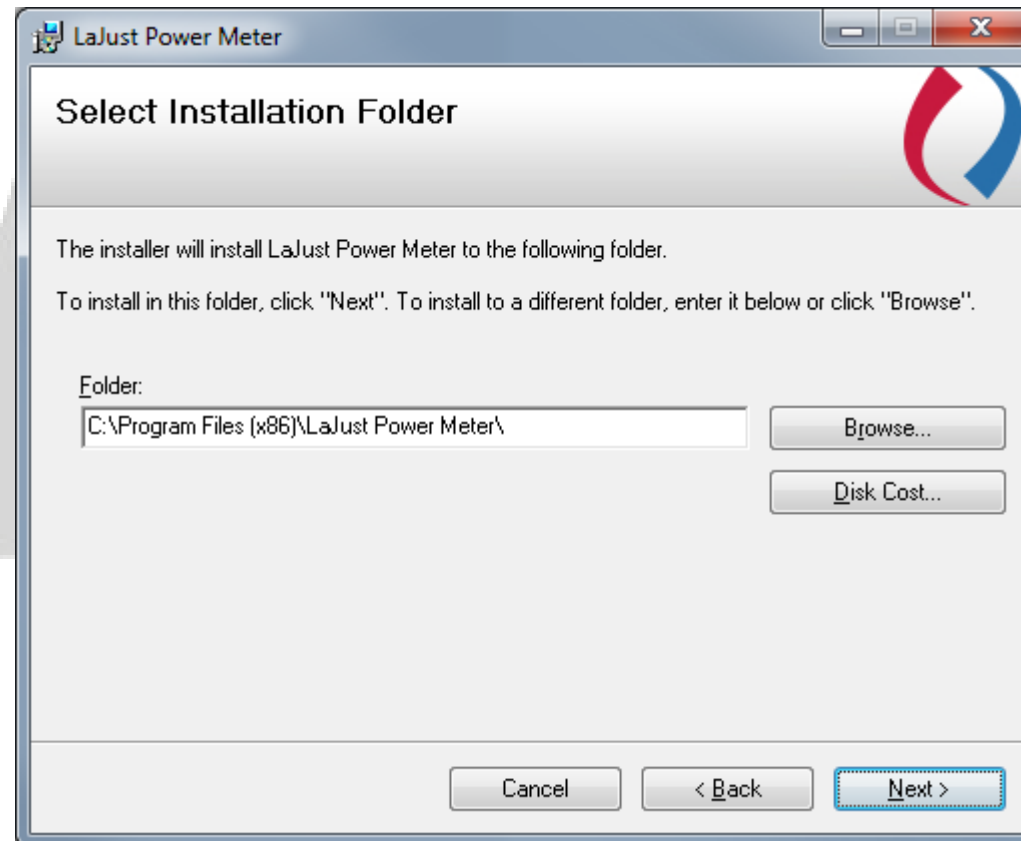


2. Installation der Software

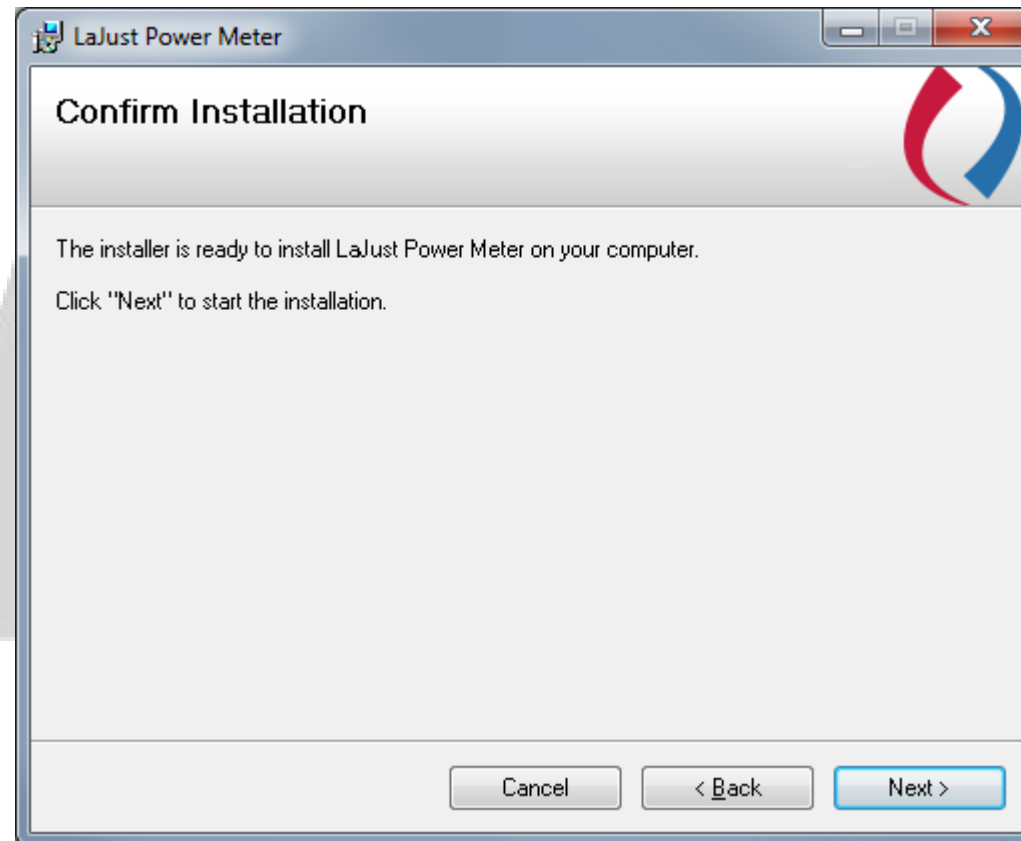
1. Öffnen Sie die Installationsdatei „Power Meter Setup.msi“ von CD/DVD bzw. aus dem Downloadverzeichnis.



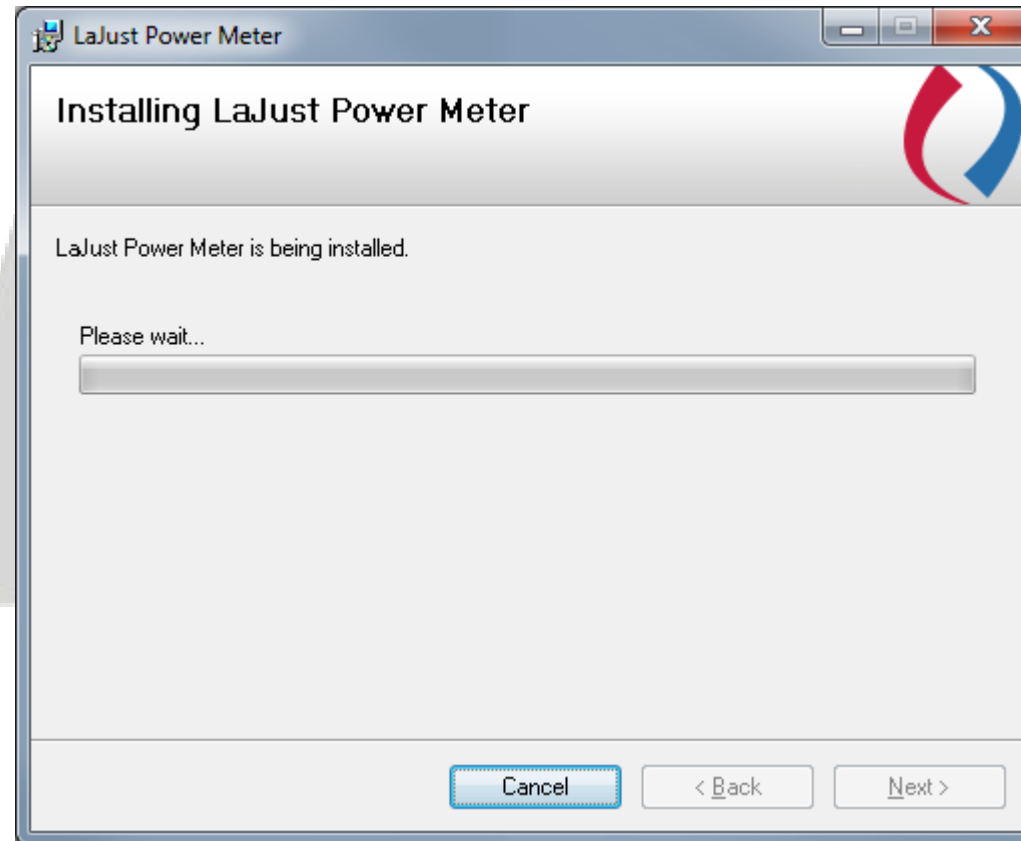
2. Klicken Sie auf „Next“ um mit der Installation zu beginnen.
3. Nach Bestätigung der Lizenzbedingungen erhalten Sie folgendes Fenster:



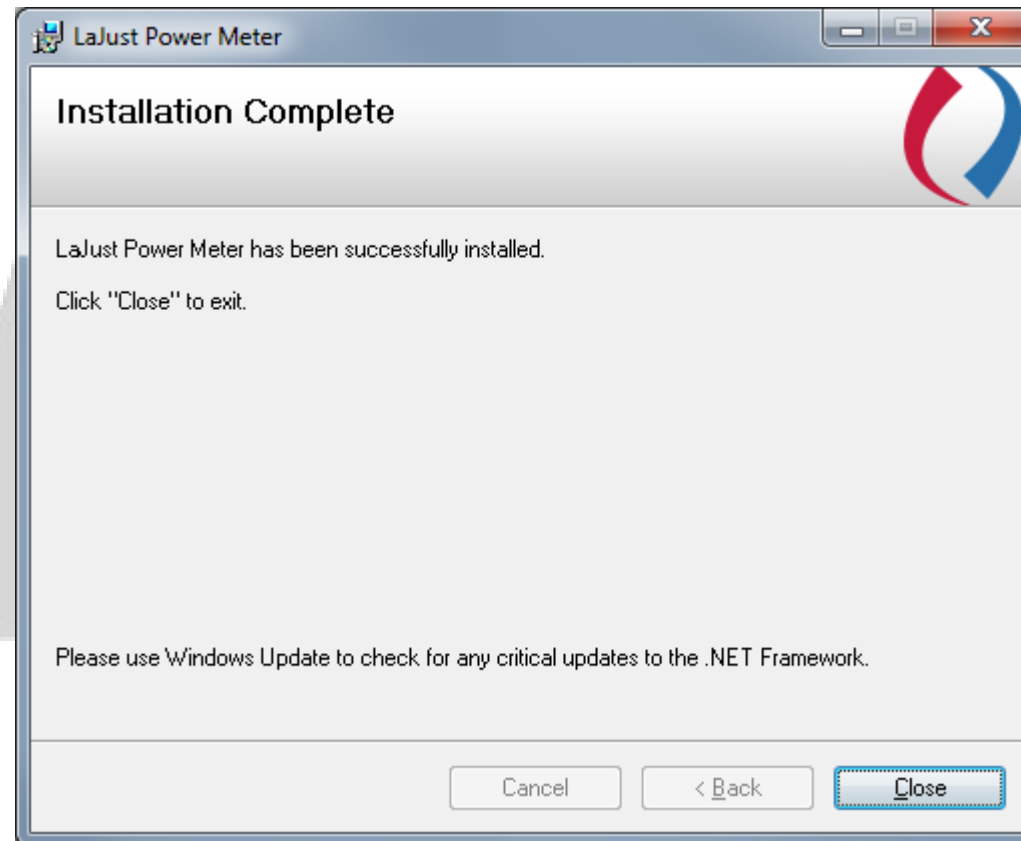
4. Bitte tragen Sie hier Ihren Ordner ein, in welchem das Programm installiert werden soll. Danach geht es mit „Next“ weiter:



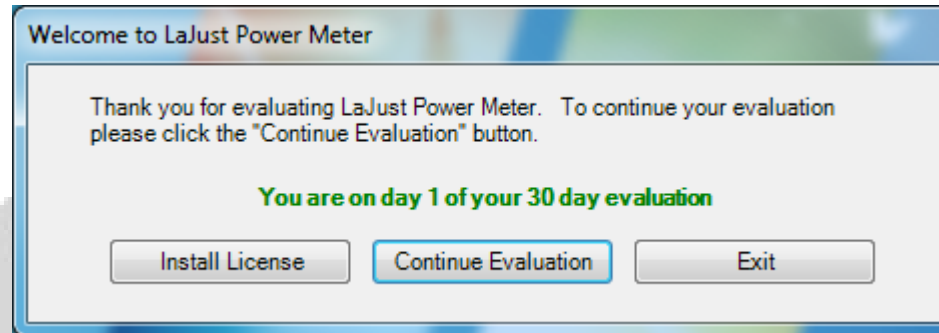
5. Jetzt ist der Installer für die Installation bereit. Fahren Sie mit „Next“ fort.



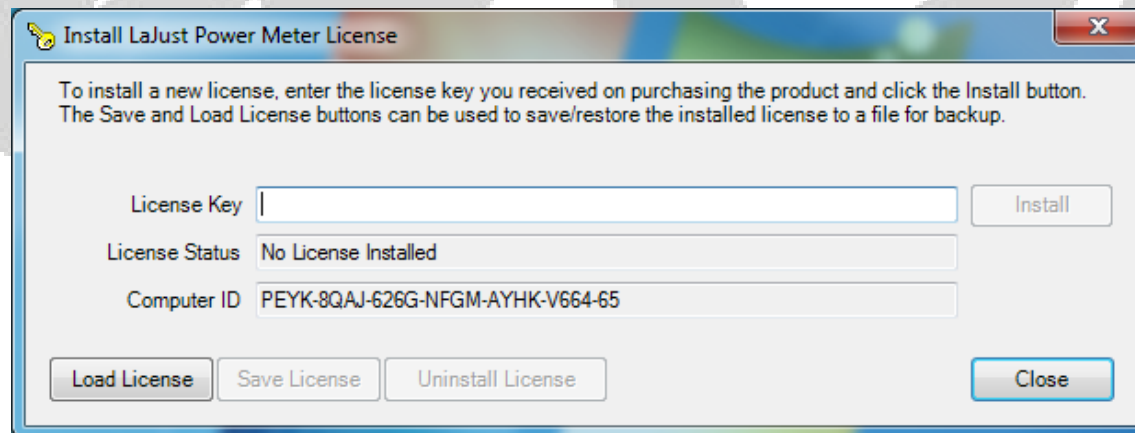
6. Die Installation startet jetzt. Sobald die Installation fertig ist, erscheint folgendes Fenster:



7. Bestätigen Sie jetzt die Installation.
8. Beim 1. Öffnen erscheint folgendes Fenster:



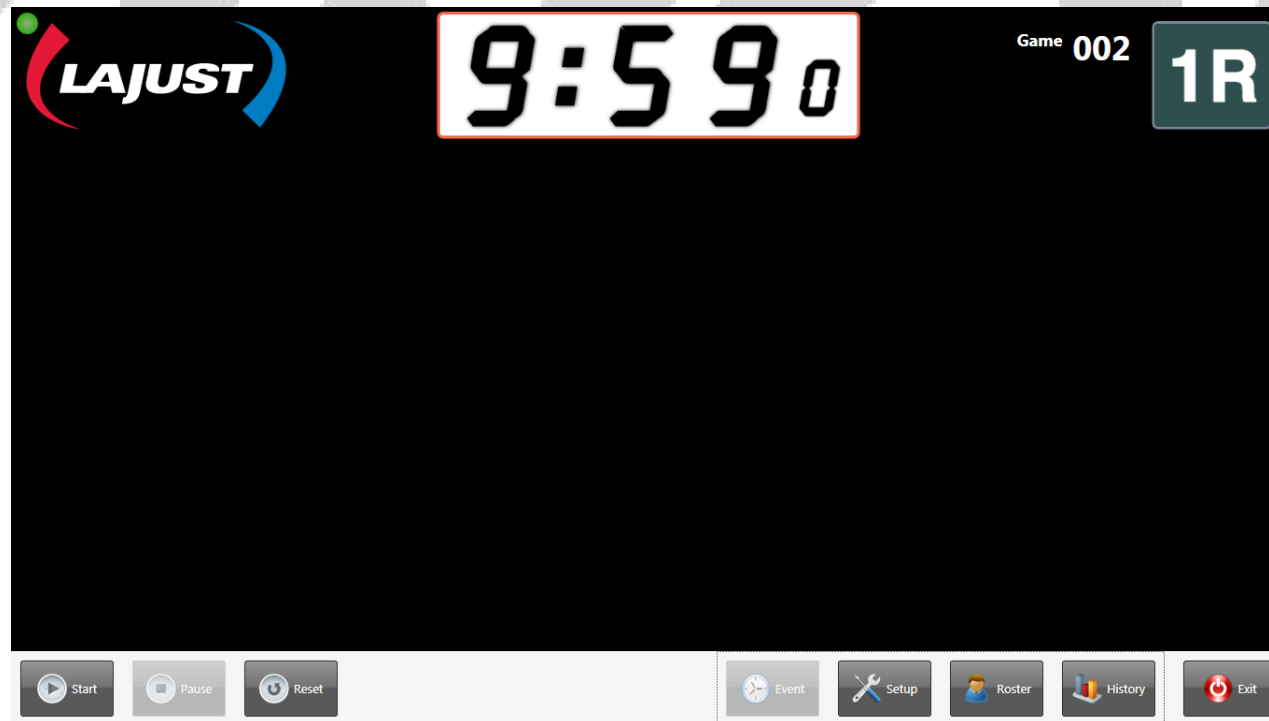
9. Jetzt müssen Sie lediglich noch die Lizenznummer, welche Sie erhalten haben (Cover CD/DVD) in das Feld eintragen und auf Install gehen



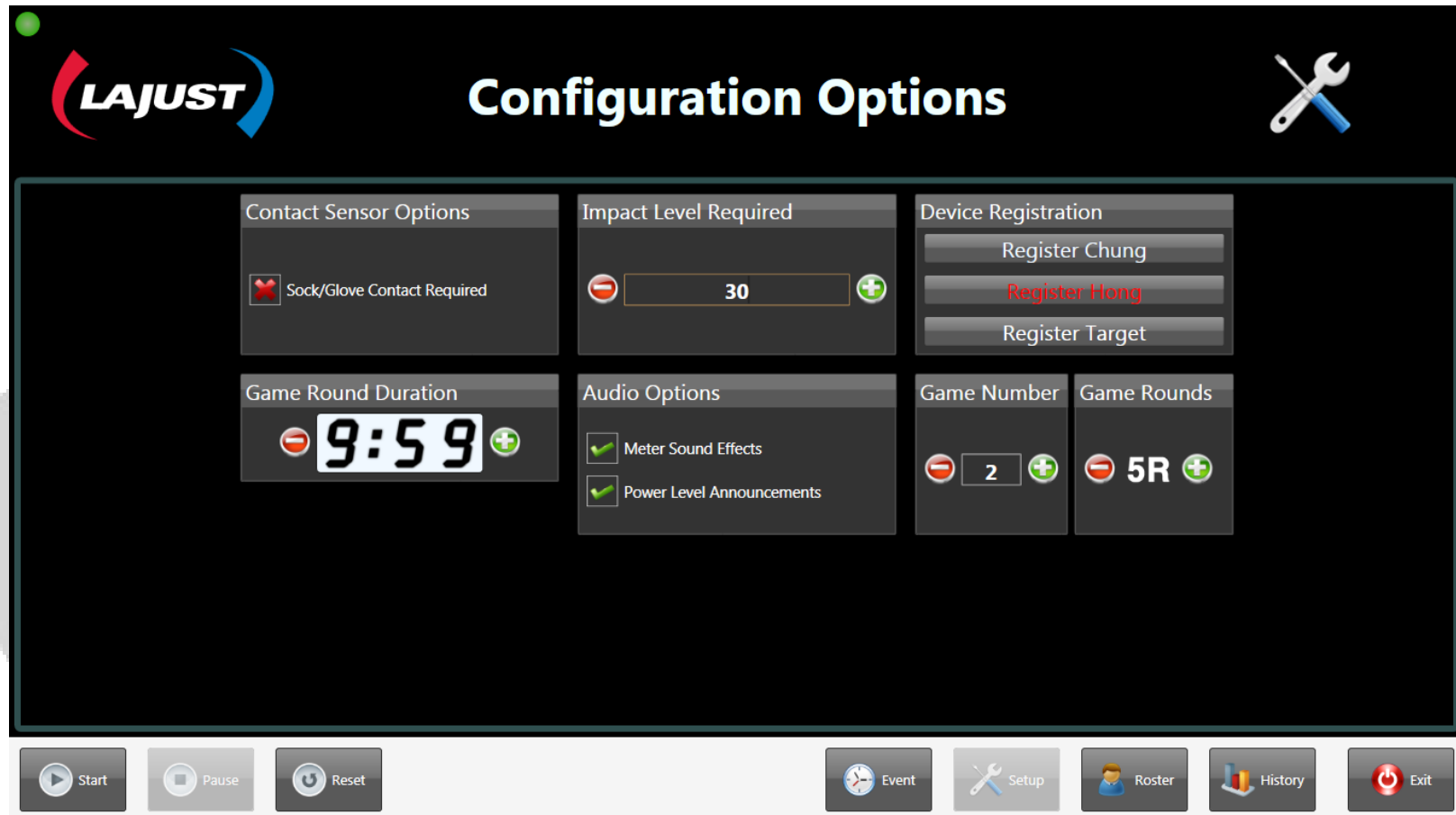
Ab jetzt können Sie die Software für den Trainingsbetrieb nutzen.

3. Anwendung der Software mit den Produkten

1. Für den Betrieb eines KWON E-Shields müssen folgende Voraussetzungen geschaffen sein:
 - a. Software ist erfolgreich installiert und lizenziert
 - b. USB Stick ist installiert und eingesteckt
 - c. KWON E-Shield ist geladen, eingeschalten und einsatzbereit
2. Starten Sie das Programm LaJust Power Meter vom Desktop.
3. Anschließend erhalten Sie den Startbildschirm



4. Dort öffnen Sie „Setup“. Danach öffnet sich folgendes Fenster



- Contact Sensor Options benötigen Sie nicht bei der Benützung der Software mit den KWON E-Strike-Shields.
- Bei „Impact Level Required“ können Sie das gewünschte Trefferlevel eingeben oder per +/- verändern.
- Bei den Audio Optionen können Sie die Meter-Sound und die Power Level Sounds ausgeben lassen.
- GameNumber sowie Game Round sind ebenfalls bei der Nützung der KWON E-Shields nicht im Einsatz.

- Bei Game Duration können Sie festlegen, wie lange Treffer gemessen werden sollen. Maximal: 59:59 !
- Bei Device Registration können Sie das KWON E-Strike-Shield registrieren. Klicken Sie hierzu auf „Register Target“, nachdem Sie das KWON E-Strike Shield mit dem mitgelieferten Kabel mit dem USB-Receiver verbunden haben. Sie können mit der von Ihnen erworbenen Software b bis zu 8 Strike Shield betreiben.

5. Wie registriere ich mein KWON E-Strike-Shield? Sie müssen hierzu bereits im „Setup“ sein.

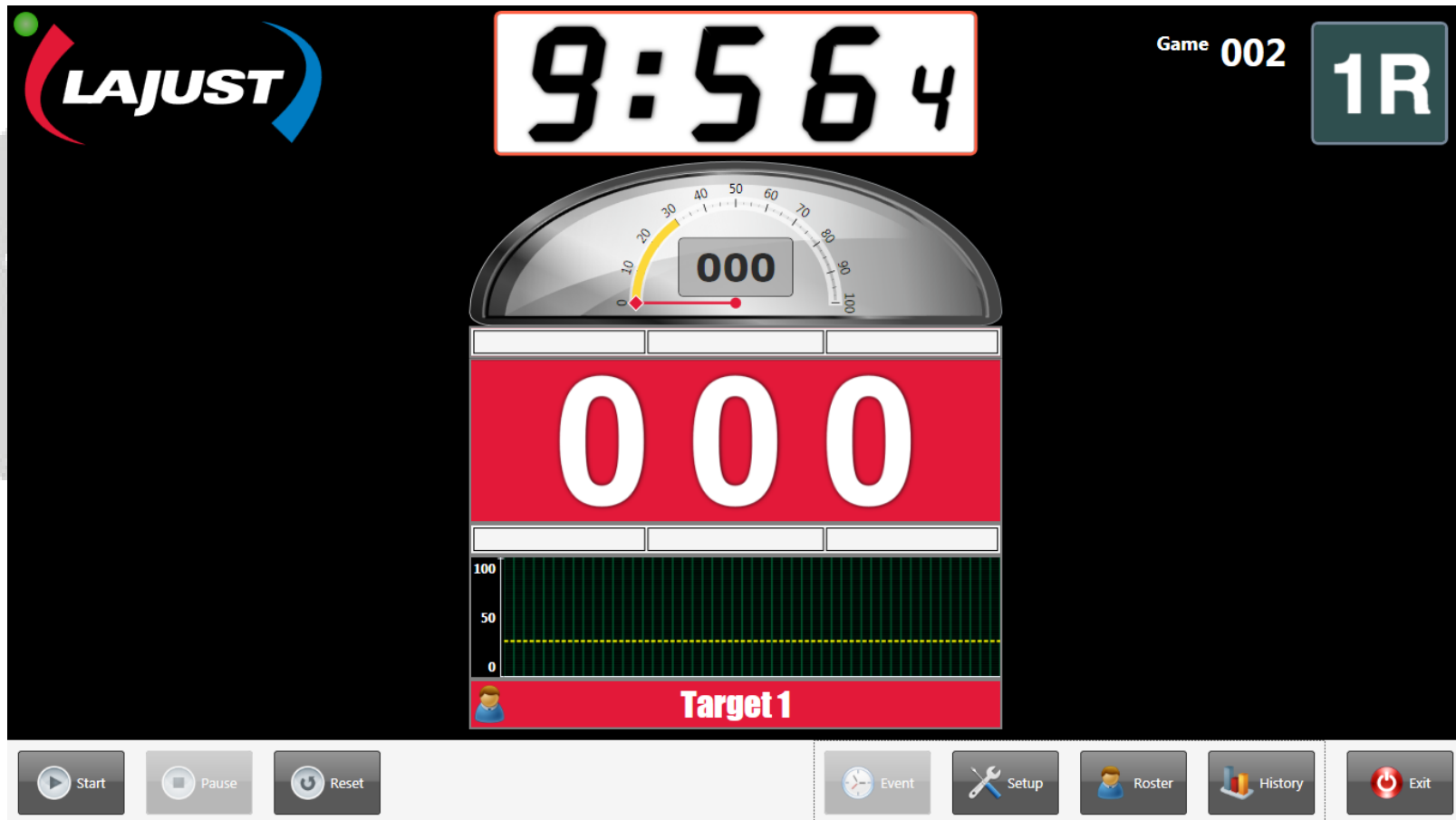
- Verbinden Sie den USB Receiver, welcher bereits am PC installiert und eingesteckt ist mit dem mitgelieferten Kabel



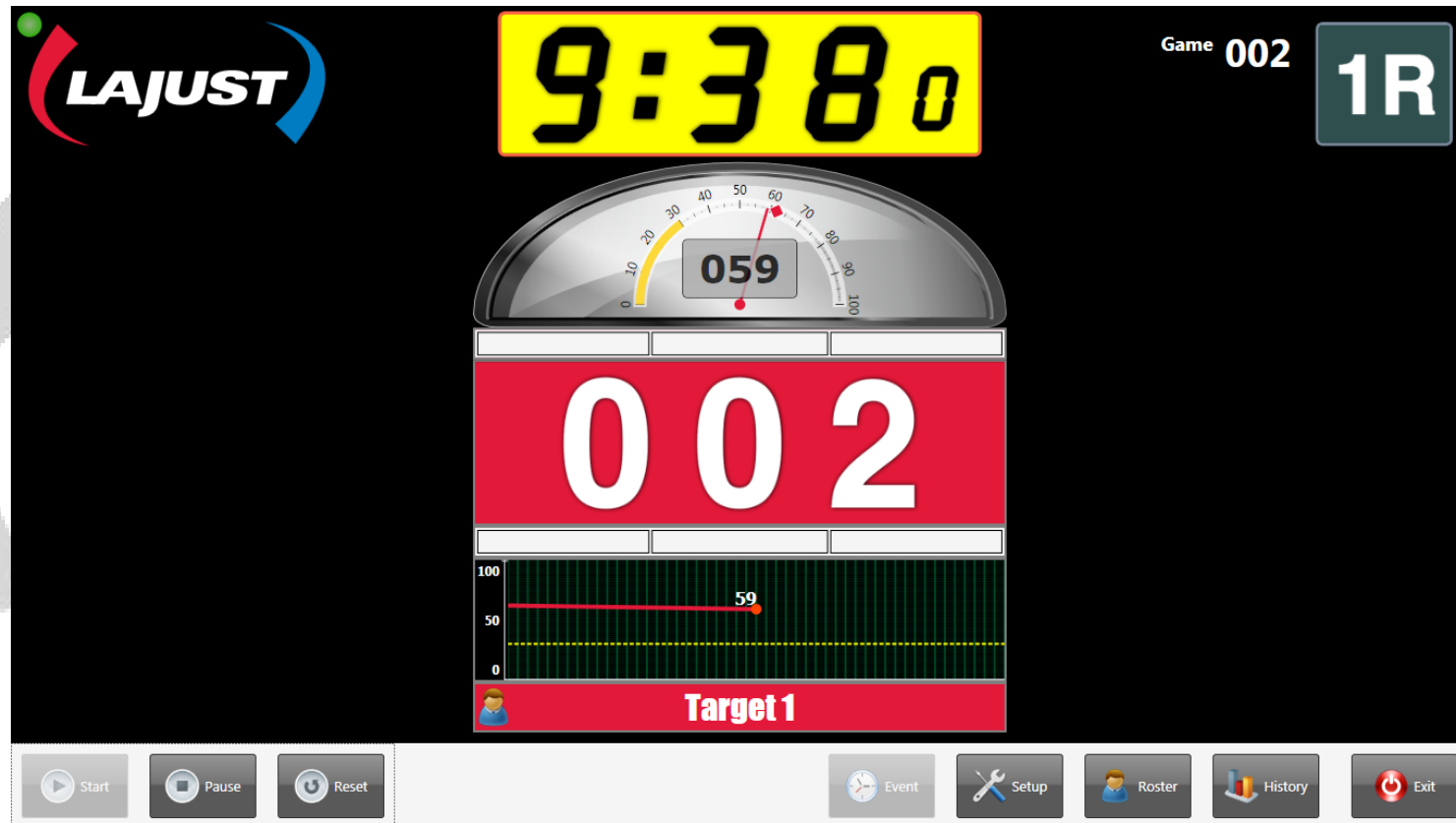
- Jetzt verbinden Sie das andere Kabelende mit dem KWON E-Strike Shield



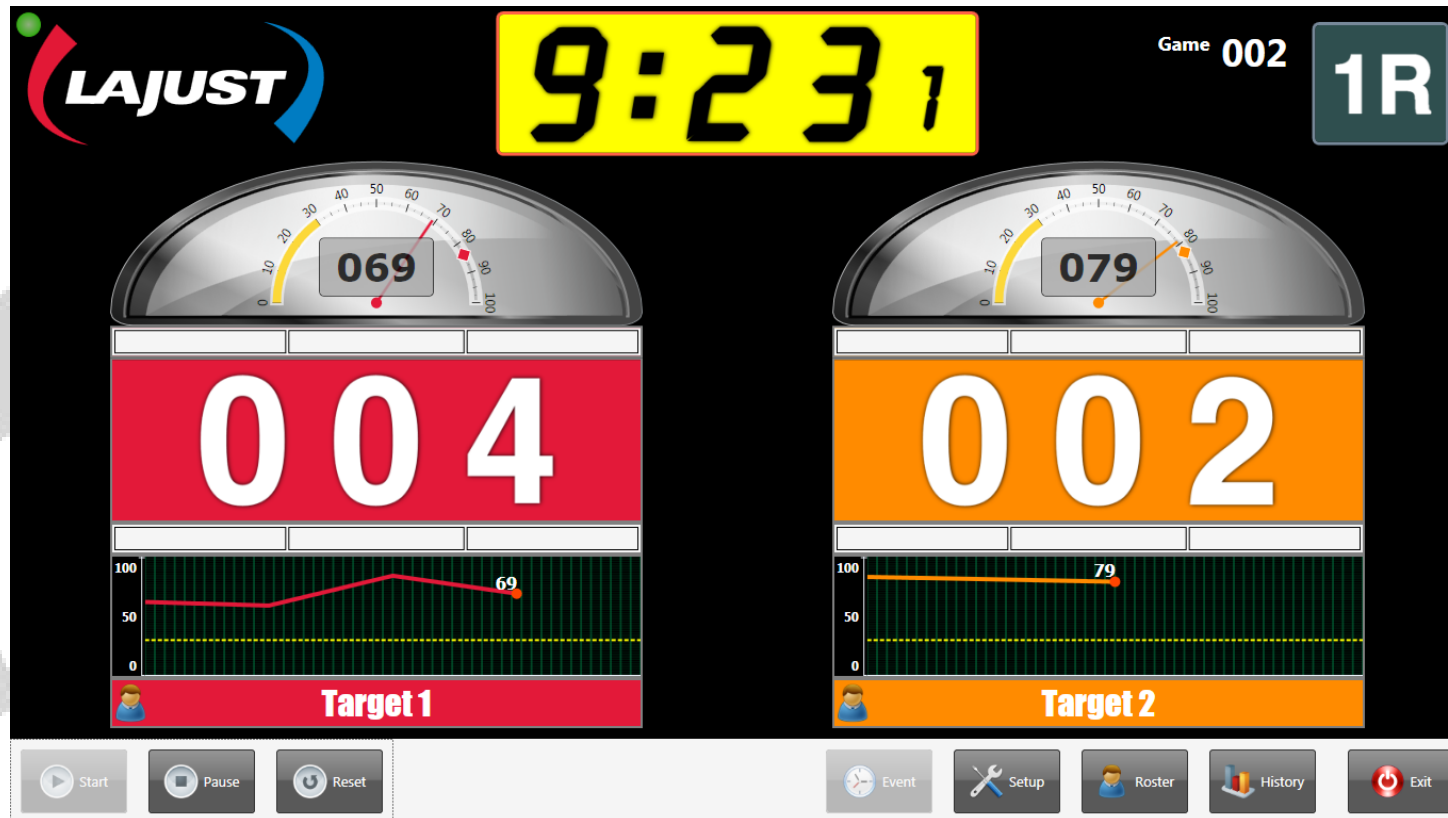
- Jetzt können Sie das KWON E-Strike Shield über die Software unter „Setup“ – „Device Registration“ registrieren.
 - Dies können Sie für 1-8 KWON E-Strike Shields nacheinander durchführen.
6. Nachdem Sie 1-8 KWON E-Strike Shields registriert haben, gehen Sie auf „Event“.
- Sie erhalten jetzt folgende Anzeige (Beispiel mit einem KWON E-Strike Shield):



- Klicken Sie jetzt auf „Start“. Der Timer mittig oben beginnt herunter zu zählen (er färbt sich dabei gelb). Ab jetzt können Sie die Treffer auf dem KWON E-Strike-Shield aufzeichnen.
- Dies sieht bei einem Treffer dann wie folgt aus:



- Bei mehreren Strike Shields sieht dies wie folgt aus (Beispiel 2 registrierte KWON E-Strike-Shields):



- Die Anzeige ist in LaJustPowerlevel (LJP). Sie können die Anzeige auch auf Joule (JuL) umstellen, jedoch nur direkt am E-Strike-Shield. Die Ausgabe am Monitor erfolgt jedoch weiterhin in LJP. Die Umrechnung ist wie folgt: 2 LJP = 1 Joule.

- Sie können die Anzeige am KWON E-Strike Shield wie folgt ändern:
 - Drücken Sie 3 mal kurz hintereinander beim eingeschalteten Shield den Knopf „On /Off“, „LJP“ fängt zum Blinken an.
 - Drücken Sie gleich danach nochmals „On / Off“ dann blinkt JuL.
 - Jetzt können sie dies durch langes Drücken der „Reset Taste“ bestätigen. Sobald die Einstellung übernommen wurde, ertönt ein Piepton.

7. Unter History finden Sie die Aufzeichnung der Treffer.

8. Nach Beendigung des Trainings können Sie die Software schließen. Durch das Beenden wird die Registrierung der KWON E-Strike Shields aufgehoben.

9. Wir wünschen Ihnen viel Spaß und Erfolg mit dem erworbenen Produkt.

Sollten Sie Probleme oder andere Fragen zum Produkt oder der Software entstehen, können Sie sich gerne an uns wenden:

Kwon KG

Unterfeldring 3

85256 Vierkirchen

Tel: +49 8139/88-311

Fax: +49 8139/88-701

E-Mail: info@kwon.de

Website: www.kwon.com